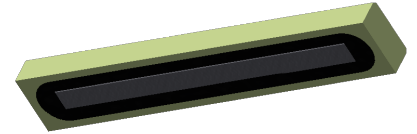


Magnetleisten zum Fixieren

Universelle Magnetleisten für PE Ausparungskörper und Schalungen

Stahlmagnetleiste mit integriertem vergossenem Magnetsystem in verschiedenen Längen und Haftkräften.



Ihre Vorteile:

- Hohe Langlebigkeit, aufgrund von Oberflächenbeschichtung und Versiegelung
- Individuell anpassbar in Länge und Breite