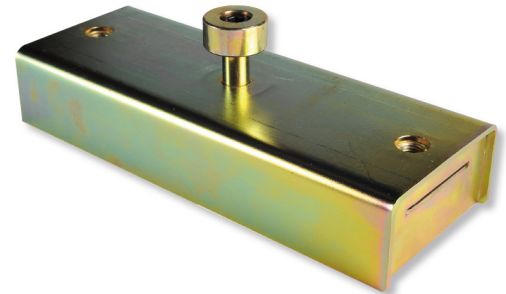


Magnet-Boxen schaltbar

Serie BR-Box SKF

Haftkraft 350 bis 2.500 kp
 Als Sondersystem bis 3.700 kp



Schaltbare Hochleistungs-Magnetbox aus Stahlblech mit 2 x Gewinde-Buchse M16, universell einsetzbar durch adaptierbares Zubehör wie Anschraubwinkel, stufenlos verstellbaren Niederhalter etc. Entriegelt wird das System mit einem separaten Handhebel.

Technische Merkmale

- Temperaturbelastung bis 80°

Auf Anfrage

- bis 120°C
- mit geschlossenem Boden
- Gehäuse aus VA

Art. Nr.	Länge (mm)	Breite (mm)	Höhe (mm)	Gesamthöhe (mm)	Haftkraft (kp)	Materialdicke Schalhaut (mm)
BR-0450SKF	220,0	51,0	50,0	94,0	450,0	10,0
BR-0900SKF-3	220,0	51,0	50,0	94,0	900,0	10,0
BR-1800SKF-1	320,0	120,0	60,0	105,0	1.800,0	10,0
BR-2100SKF	320,0	120,0	60,0	105,0	2.100,0	10,0
BR-2500SKF	320,0	120,0	60,0	105,0	2.500,0	10,0
BR-3700SKF	380,0	138,0	71,0	120,0	3.700,0	10,0
BR-1800SKF-1-DB	320,0	120,0	60,0	105,0	1.800,0	10,0
BR-2100SKF-1-DB	320,0	120,0	60,0	105,0	2.100,0	10,0