

# Magnetspannplatte

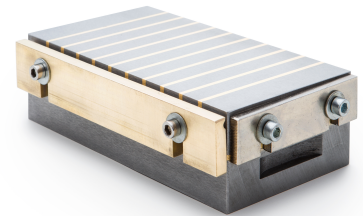
## Magnetspannplatte

Permanent Magnetspannplatte  
zum Erodieren, Schleifen und Montieren.

Permanentmagnetspannplatten dienen dem Fixieren von Werkstücken aus Stahl zum Zwecke der Bearbeitung. Ziel ist das schnelle, kostengünstige und sichere Spannen und Lösen der Werkstücke. Die Art der Bearbeitung, Form und Wandstärken der Werkstücke bestimmen die Wahl der Spannplatte.

### Ausführung:

- Haftstarkes Neodym-Magnetsystem.
- EIN-AUS-Schalten über Handhebel
- elektrische EIN- und AUS-Schaltfunktion auf Anfrage
- In AUS-Stellung sorgt ein schwaches Gegenfeld für Abnahmeerleichterung der Werkstücke.
- Mit Längs- und Queranschlügen versehen.
- Lamellen aus 3 mm Messing / 12 mm Stahl.
- Ausbildung des Magnetfeldes ohne Streuung, dadurch wird die - Magnetisierung des Werkstückes verhindert.
- Sonderausführungen auf Anfrage



### Verwendung:

- Für schwere Zerspanung wie Fräsen in Schruppbearbeitung geeignet.
- Für kleine, mittlere und große Werkstücke, auch mit rauer oder unebener Oberfläche.

Art. Nr.	Länge (mm)	Breite (mm)	Höhe (mm)	Gewicht
MSP-1810	180,0	100,0	56,0	9,5
MSP-2512	250,0	120,0	56,0	15,0
MSP-2515	250,0	150,0	56,0	20,0
MSP-3015	300,0	150,0	56,0	24,0
MSP-3515	350,0	150,0	56,0	25,0
MSP-4020	400,0	200,0	56,0	35,0
MSP-5020	500,0	200,0	56,0	44,0
MSP-6020	600,0	200,0	56,0	52,0
MSP-6030	600,0	300,0	56,0	67,0