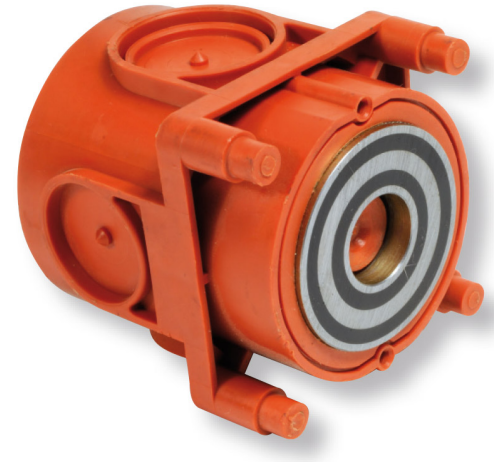


Einbau-Magnetsysteme

Anwendungsbeispiele Elektrodosen



Spelsberg-Elektrodose

Serie RZ eingesetzt in eine Spelsberg-Elektrodose.

Andere Elektrodosen siehe unten und auf Anfrage. **Für Elektrodosen** Magnete zum Einbau in Elektrodosen unterschiedlicher Fabrikate lieferbar.

Art. Nr.	For	Höhe (mm)	Durchmesser (mm)	Haftkraft (kp)
GU-E-RG69-60-H24	Kaiser / ELKO / Spelsberg	24,0	69,0	165,0
GU-E-RG75-70-H27	Kaiser / Spelsberg	27,0	75,0	180,0
GU-E-RG79-65-H28	Attema U/UL/UV/PV	28,0	79,0	100,0
GU-E-RG84-72-H30	Attema CD 75R / PX	30,0	84,0	155,0
GU-E-V90-47-H30	Attema Art.Nr. 5275	30,0		40,0
GU-E-OD109-75-H42	Attema VK40 / PVK40	42,0		130,0
GU-E-DD142-76-H40	Attema Doppeldose UD / PVD	40,0		177,0